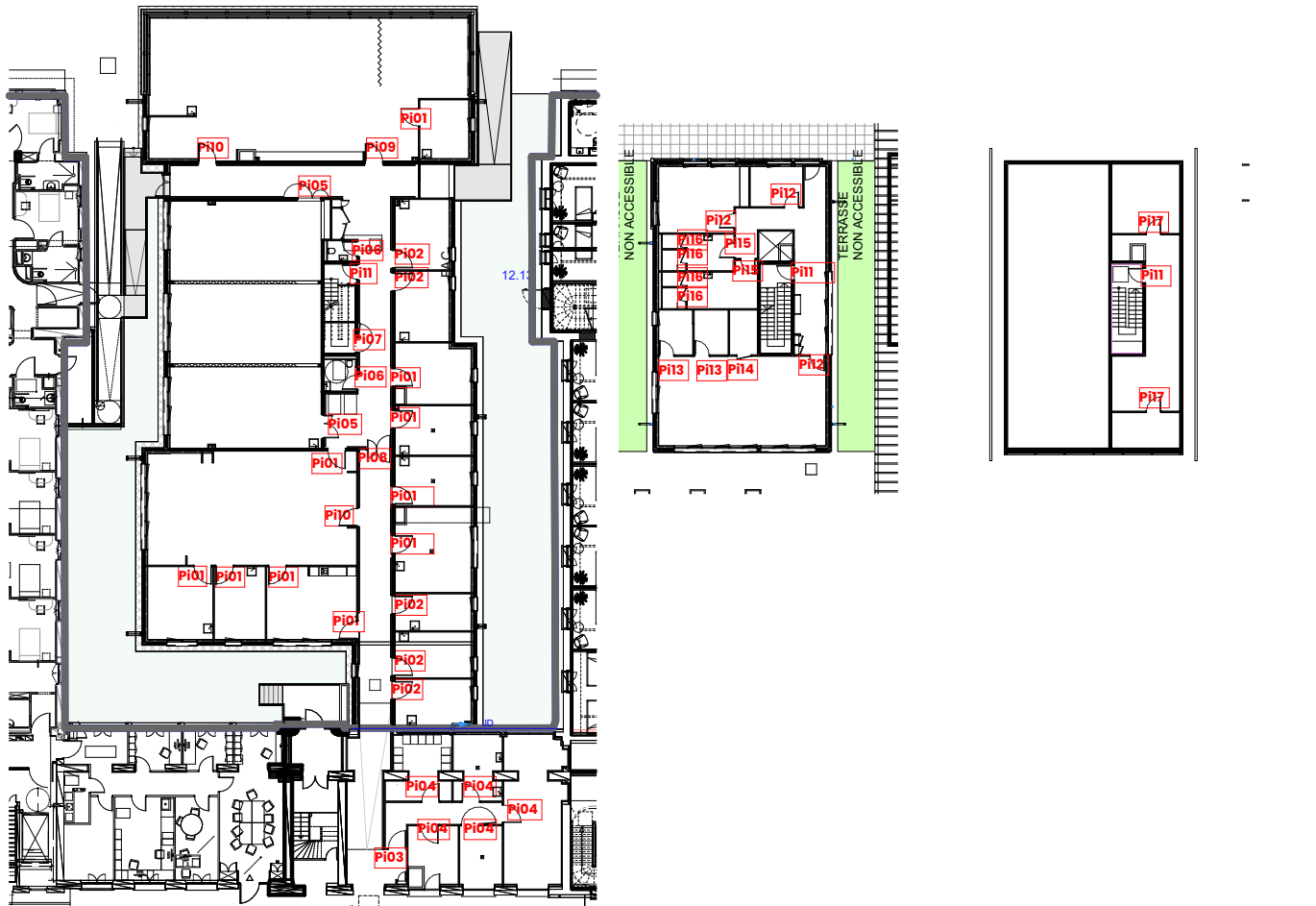


	Pi01	Pi02	Pi03	Pi04	Pi05	Pi06
Performance acoustique	32 db	43 db	-	-	32 db	-
Largeur	113	113	113	113	146	93
Hauteur	205	205	205	205	201	205
Quantité	10	5	1	5	2	2
Résistance au feu	PF 1/2H	PF 1/2H	CF 1/2 + Ferme Porte	CF 1/2 + Ferme Porte	PF 1/2H	PF 1/2H
Élévation						
Nota	Emplacement: Rééducation cognitif cuisine, Evaluation conduite, Salle communication, Bain thérapeutique, Thermospa, Salle rééducation, Salle posturo	Emplacement: Box massage, Salles de travail (diéticienne, orthophonie et neuropsychologue)	Emplacement: Zone locaux logistiques	Emplacement: Local propre, local menage, espace rangement, local linge sale / déchets, sous-station	Emplacement: Gymnase	Emplacement: Sanitaires RDC

	Pi07	Pi08	Pi09	Pi10	Pi11	Pi12
Performance acoustique	-	-	32 db	32 db	-	32 db
Largeur	93	168	113	113	93	93
Hauteur	205	205	205	205	205	205
Quantité	1	1	1	2	3	3
Résistance au feu	CF 1/2 + Ferme Porte	PF 1/2H + Fermeture asservie / Position ouverte	PF 1/2H	PF 1/2H	PF 1/2H + Ferme Porte	PF 1/2H
Élévation						
Nota	Emplacement: Rangement deambulateurs	Oculus Emplacement: Circulation Porte DAS	Emplacement: Salle Kine Porte Automatique	Emplacement: Salle Kine et Salle Rééducation	Emplacement: Escaliers	Emplacement: Salle de réunions, Bureau cadre, Open space

	Pi13	Pi14	Pi15	Pi16	Pi17
Performance acoustique	43 db	43 db	-	-	-
Largeur	93	93	93	83	93
Hauteur	205	205	205	205	205
Quantité	2	1	2	4	2
Résistance au feu	---	PF 1/2H	PF 1/2H	---	CF 1/2 + Ferme Porte
Élévation					
Nota	Emplacement: Cabine d'isolement	Emplacement: Salle VDI	Emplacement: Vestiaires	Emplacement: Cabines	Emplacement: Locaux techniques Comble



## Construction du Plateau Technique de Rééducation

**BE FLUIDES ET STRUCTURE: CETAB**  
Résidence GURE DOYA  
64600 ANGLLET



**BE ACOUSTIQUE: ACB**  
760 Chemin Asserol  
64990 URCUIT



**ERGONOME: Bernard Bibes**  
16 rue de l'Opéra  
64200 BIARRITZ



**MO: HÔPITAL MARIN DE HENDAYE**  
Route de la Corniche  
BP 40139  
64701 HENDAYE



**BC: QUALICONSULT**  
28/30 Chemin de Sabalce  
64100 BAYONNE



**DCE 11/07/2025**

## CARNET MENUISERIES INTERIEURS